



WIE ARBEITET GERHARD DILLMANN?

Geprüftes Vertrauen



=



- Finanzerfahrung seit über 35 Jahren
- Hochwertiges Finanzmanagement und -Problemlösungen
- Qualifizierungen: Bankfachwirt (IHK), Investmentanalyst (DVFA), Finanzfachwirt (FH) und Financial Planner
- Hometown Hergensweiler/Bodensee

1/

Strategische Gewichtung

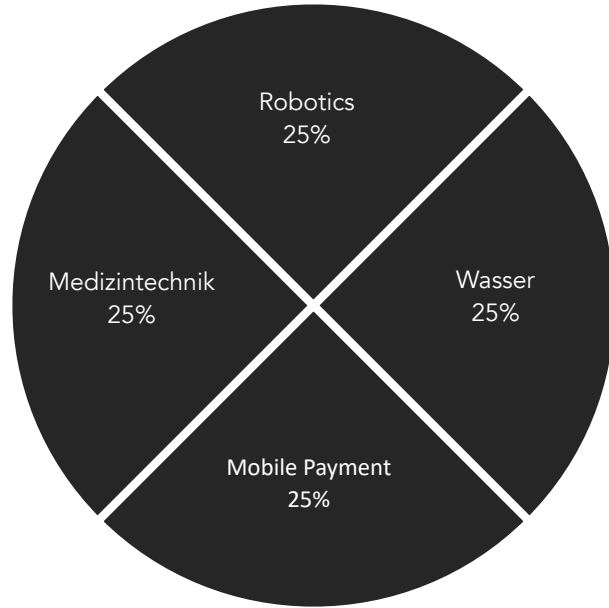


*Pro Kunde
individuelle
Gewichtung*

In einem persönlichen Erstgespräch wird die Finanzaufteilung analysiert und zusammen Ziele gesteckt. Die Gewichtung wird nach verschiedenen Risikogruppen strategisch langfristig aufgeteilt und immer wieder angepasst.

2/

4-Kernfelder Strategie



*Pro Kunde
individuelle
Gewichtung*

Aus meiner Erfahrung empfiehlt es sich, sich auf Wachstumsthemen zu konzentrieren, die frei von Konjunktur- und Politikentwicklung sind, sich langfristig positiv entwickeln und vernünftige Renditen erwirtschaften.

Seit einiger Zeit konzentriere ich mich deshalb für meine Kunden auf diese vier Kernfelder in der Anlagestrategie.

Robotics

Gehört zu den wachstumsstärksten Bereichen der Welt.

Die Branche wird in den kommenden 10 Jahren viermal so schnell expandieren wie die Weltwirtschaft.

Medizintechnik

Die immer wieder aufkeimenden Preisängste im Medikamentensektor existieren in der Medizintechnik schlichtweg nicht.

Stabiles Wachstum, zunehmend im Bereich Vernetzung und Bereitstellung hochwertiger Dienstleistungen, treiben den Sektor voran.

Wasser

Klimawandel und Umweltverschmutzung machen sauberes Wasser zum knappen Gut.

Wassertechnologie ist ein Wachstumsmarkt. Das liegt nicht nur an der Trockenheit. Mit steigendem Wohlstand erhöht sich auch der Wasserverbrauch.

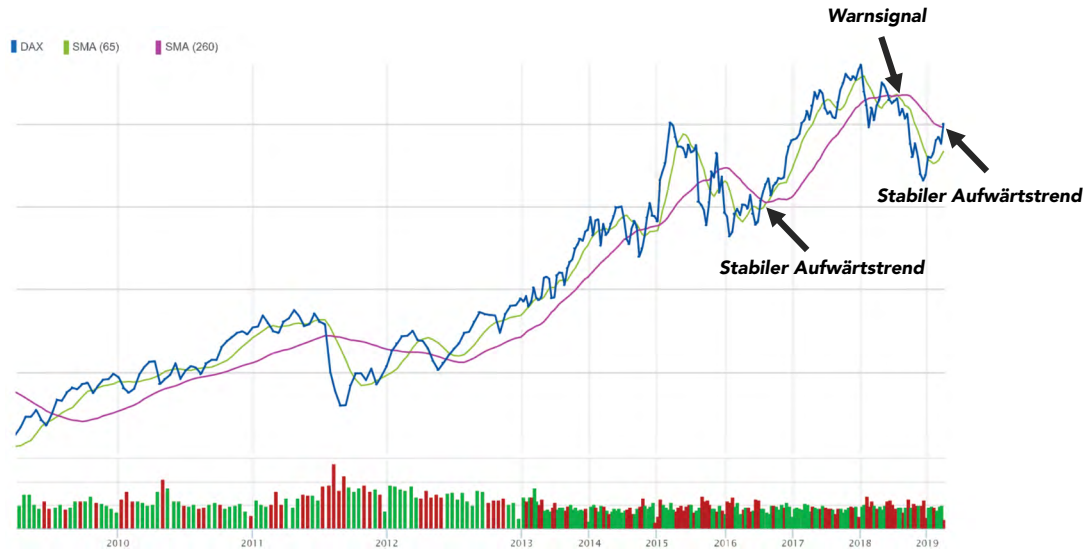
Mobile Payments

Das elektronische Zahlen ist sehr stark im Kommen. Amerika und Asien sind uns hier schon in der Entwicklung voraus.

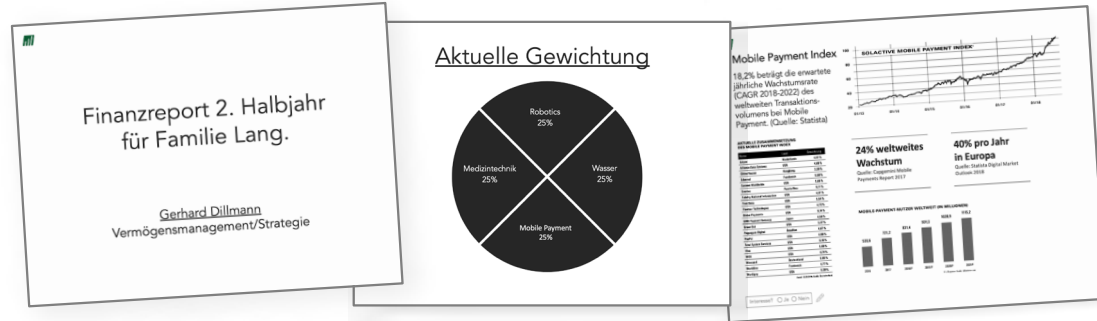
18,2% beträgt die erwartete jährliche Wachstumsrate des weltweiten Transaktionsvolumens bei Mobile Payment.

3/

Regelbasierte Entscheidung



Entscheidungen zum Kauf oder Verkauf von Anteilen werden von mir nach einem festen Regelwerk getroffen und nicht dem Bauchgefühl überlassen.



Mindestens 2x im Jahr verständliche Präsentation wie sich alles entwickelt hat – bei Ihnen zu Hause.

Gerhard Dillmann

Vermögensmanagement/
Strategie

08388.920 760-0

0176.98 33 92 90

kontakt@gerharddillmann.de

www.gerharddillmann.de

Oberholz 3

D-88138 Hergensweiler